

Realizzazione di un dispositivo dentale tipo:

**PROTESI OVERDENTURE SUPERIORE
CONNESSA, PER MEZZO DI ATTACCHI,
A MESOSTRUTTURA A SUPPORTO IMPLANTARE**

Protocollo Tecnico

Esecuzione dispositivo e Case Report

Andrea De Benedetto - Dentalmaster - 22/07/2007

Le immagini sono in bassa qualità per motivi di gestione multimediale



Modello in gesso riprodotto il mascellare edentulo del paziente

Si possono notare la simulazione dei tessuti molli ottenuta con materiale siliconico dedicato e la riproduzione spaziale degli impianti (analoghi da gesso)

Montaggio dei denti su base di prova

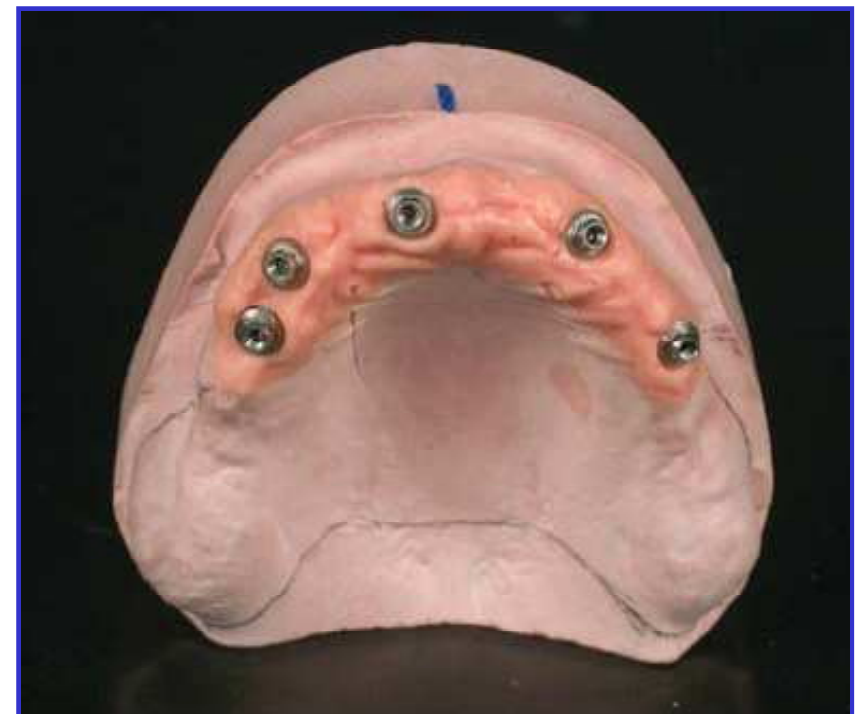
Il manufatto viene inviato al clinico per le prove funzionali ed estetiche





Gli analoghi da gesso presentano la riproduzione del riferimento antirotazionale dell'impianto (esagono interno)

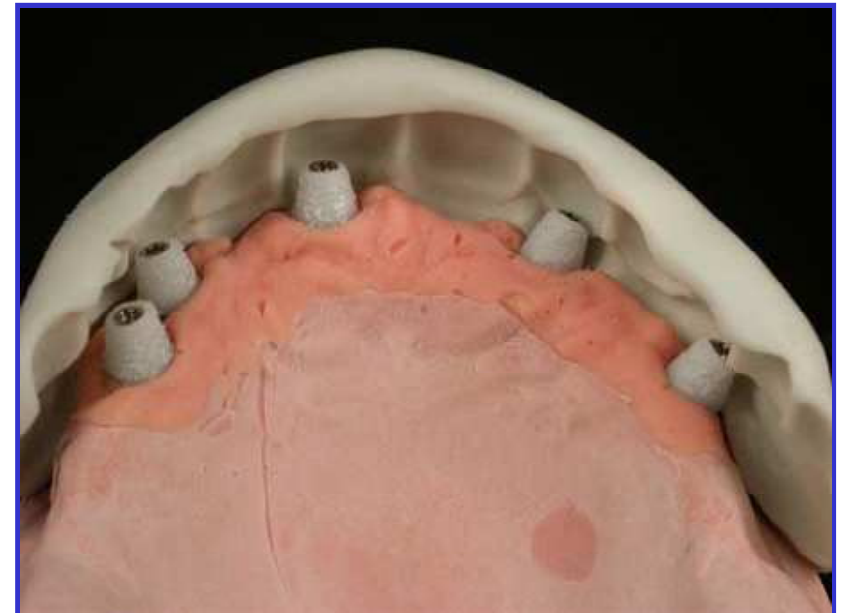
La replica dell'emergenza implantare viene dotata della componentistica atta a trasformare "l'esagono interno" in "esagono esterno"

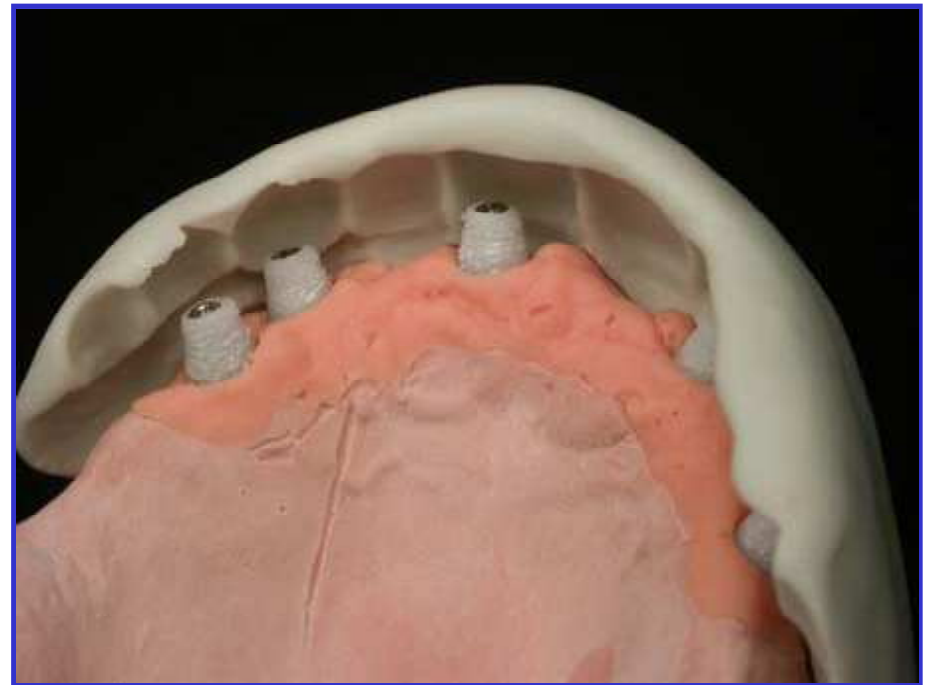


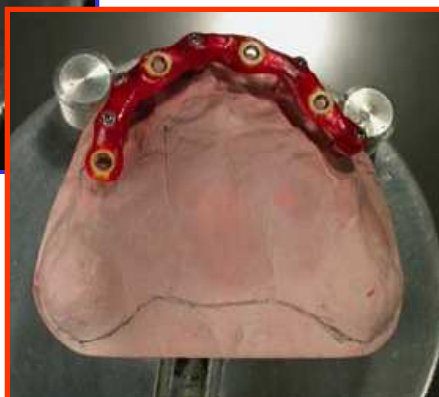
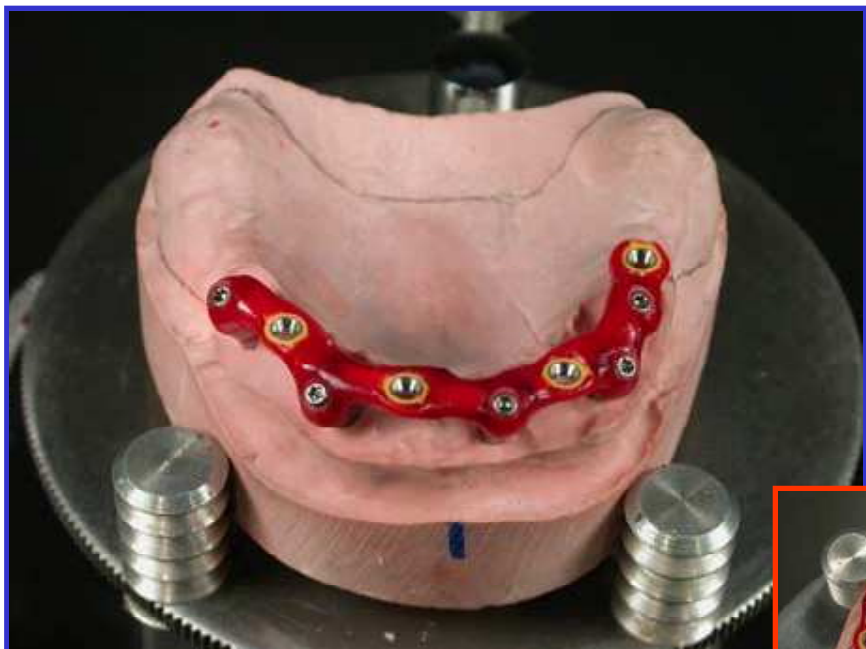


La componentistica calcinabile
è posta sulla nuova
emergenza implantare ad
esagono esterno

Con l'ausilio della mascherina
ottenuta dal montaggio dei
denti i calcinabili vengono
sagomati e si inizia ad
elaborare il design della
mesostruttura



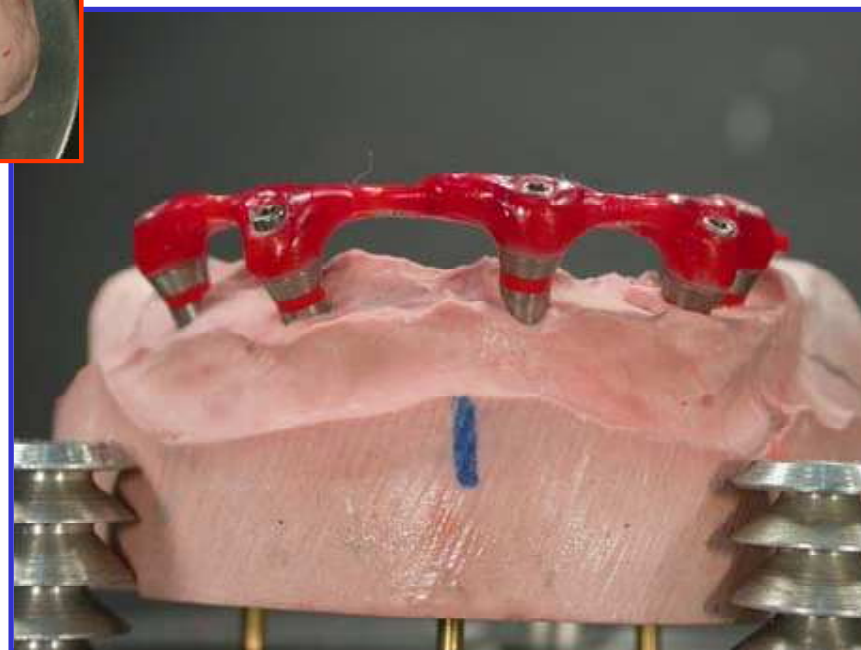




Il modello viene posizionato sul piattello dell'isoparalleometro

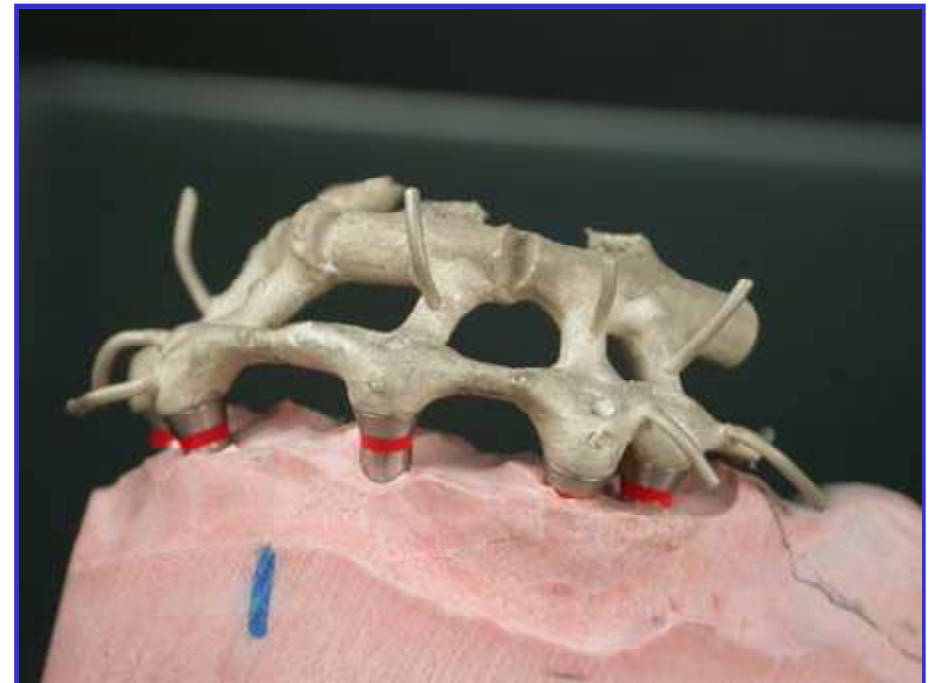
La replica dei tessuti molli viene temporaneamente rimossa

La mesostruttura viene ulteriormente sagomata e dotata delle matrici degli attacchi (CEKA)





La struttura in lega nobile dopo il procedimento di fusione viene collocata sul modello per le prove di alloggiamento passivo e per le primarie fasi di rifinitura





La mascherina in silicone ci aiuta anche ad ottimizzare la rifinitura

Soprattutto nelle parti dove la posizione e l'asse delle fixtures implantari ci costringono a cercare tutto lo spazio possibile



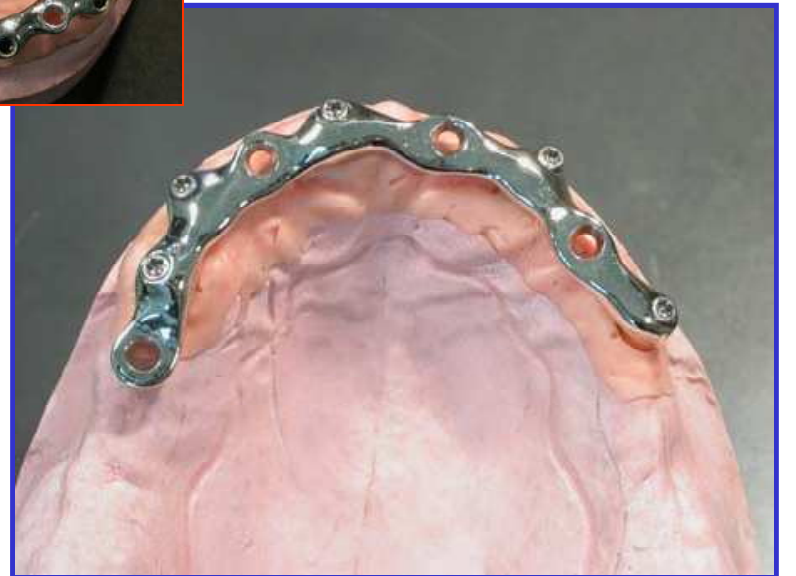
I denti vengono riposizionati nella mascherina in silicone per ottimizzare gli spazi dello scheletrato che andremo ora ad eseguire





La mesostruttura viene lucidata e dotata delle patrici degli attacchi

Lo scheletrato di rinforzo, con l'ausilio della mascherina, viene eseguito in maniera individualizzata





I denti, per mezzo della mascherina in silicone, vengono montati sullo scheletrato nella posizione scaturita dalle prove estetico funzionali



In alcuni settori, posizione ed asse implantare, rendono complesso il rispetto dell'anatomia e dell'estetica





Buona padronanza delle tecniche e ottimi materiali ci aiutano a confezionare un dispositivo congruo





